



Associação de  
Produtores  
Florestais  
da Beira Interior

## EDITAL

### **Assembleia Geral - ZIF - Zona de Intervenção Florestal na Freguesia de Proença a Velha e União de Freguesias de Idanha a Nova e Alcafozes**

A AFLOBEI, como Entidade Gestora da ZIF (Zona de Intervenção Florestal) - "Proença a Velha", n.º 237, proc. 395/18 - ICNF, faz saber que, nos termos, para efeitos e com as consequências a que alude do artigo 13.º ao artigo 18.º do Dec. Lei n.º 127/2005 de 5 de Agosto, alterado pelo Decreto-Lei n.º 67/2017 de 12 de Junho, se irá realizar no próximo dia **22 de Junho de 2021, pelas 10h00m**, na sede do Salão Multiusos da Junta de Freguesia de Proença a Velha a reunião da Assembleia Geral de proprietários e/ou produtores florestais, com a seguinte ordem de trabalhos:

- 1) Apresentação e aprovação do plano de actividades para 2021;
- 2) Apresentação e aprovação da listagem de aderentes;
- 3) Apresentação e aprovação do Regulamento Interno;
- 4) Eleição dos corpos sociais para o período 2021-2026, com apresentação das listas e sua votação no decorrer da Assembleia Geral;
- 5) Informações gerais da situação actual da ZIF Proença a Velha;

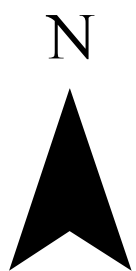
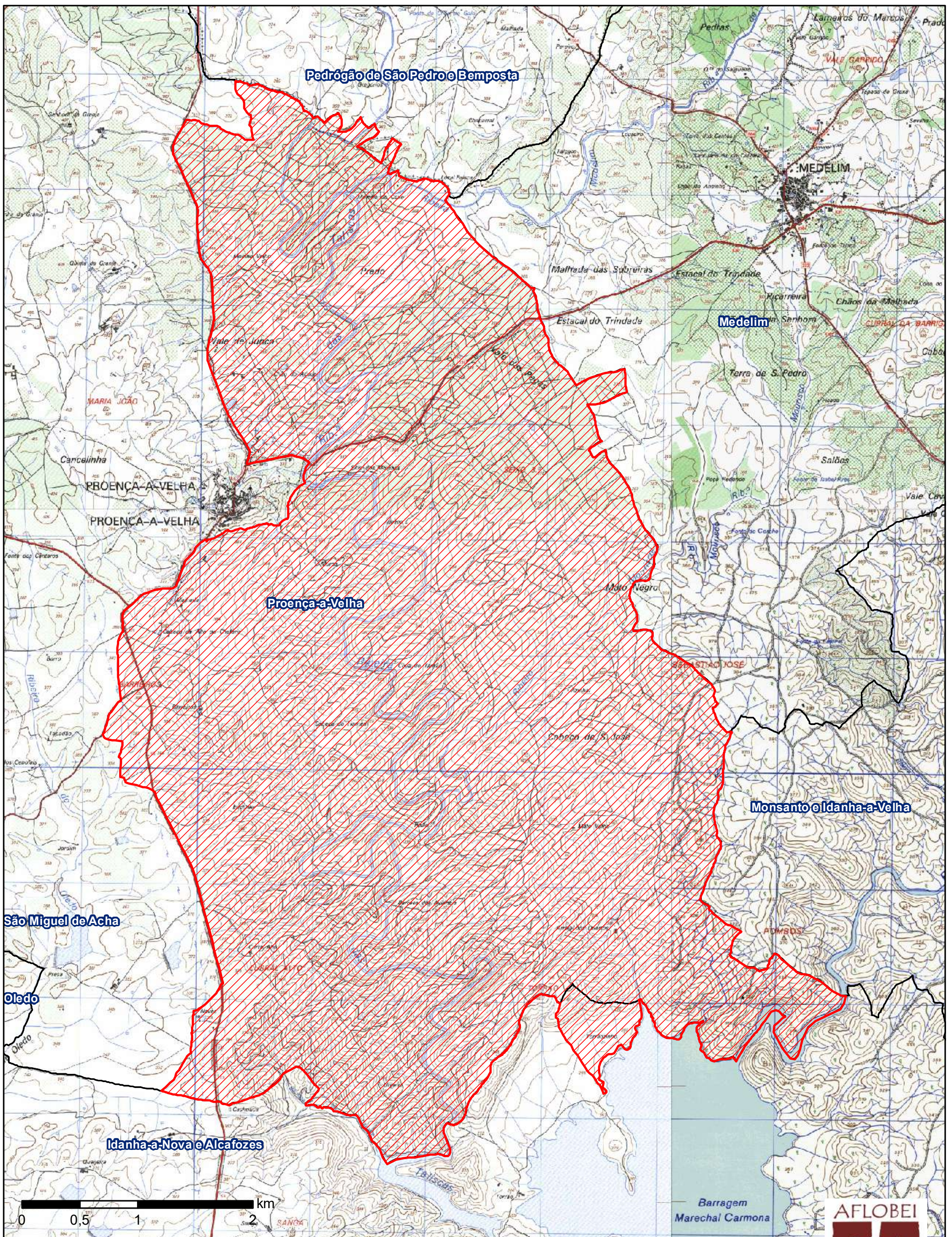
Pelo que, por este meio, se convocam todos os proprietários e/ou produtores florestais abrangidos pela área territorial da ZIF.

Castelo Branco, 31 de Maio de 2021

**A Entidade Gestora**

ENTIDADE GESTORA  
AFLOBEI





**ZIF DE PROENÇA-A-VELHA**  
**FREGUESIA DE PROENÇA-A-VELHA, IDANHA-A-NOVA E ALCAFOZES**  
**CONCELHO DE IDANHA-A-NOVA - CM 257, 269 e 270**

**Legenda:**  Limite da ZIF de Proença-a-Velha = 3227,69 ha  
 Limites Administrativos - Freguesias



Associação de  
 Produtores  
 Florestais  
 da Beira Interior

Castelo Branco 2021.