

AFLOBEI



Associação de
Produtores
Florestais
da Beira Interior

EDITAL

Assembleia Geral - ZIF - Zona de Intervenção Florestal na Freguesia de Rosmanihal

A AFLOBEI, como Entidade Gestora da ZIF (Zona de Intervenção Florestal) - "Rosmanihal", n.º 223, proc. 394/18 - ICNF, faz saber que, nos termos, para efeitos e com as consequências a que alude do artigo 13.º ao artigo 18.º do Dec. Lei n.º 127/2005 de 5 de Agosto, alterado pelo Decreto-Lei n.º 67/2017 de 12 de Junho, se irá realizar no próximo dia **29 de Junho de 2021, pelas 10h00m**, na sede da Casa do Povo das Soalheiras a reunião da Assembleia Geral de proprietários e/ou produtores florestais, com a seguinte ordem de trabalhos:

- 1) Apresentação e aprovação do plano de actividades para 2021;
- 2) Apresentação e aprovação da listagem de aderentes;
- 3) Apresentação e aprovação do Regulamento Interno;
- 4) Eleição dos corpos sociais para o período 2021-2026, com apresentação das listas e sua votação no decorrer da Assembleia Geral;
- 5) Informações gerais da situação actual da ZIF Rosmanihal;

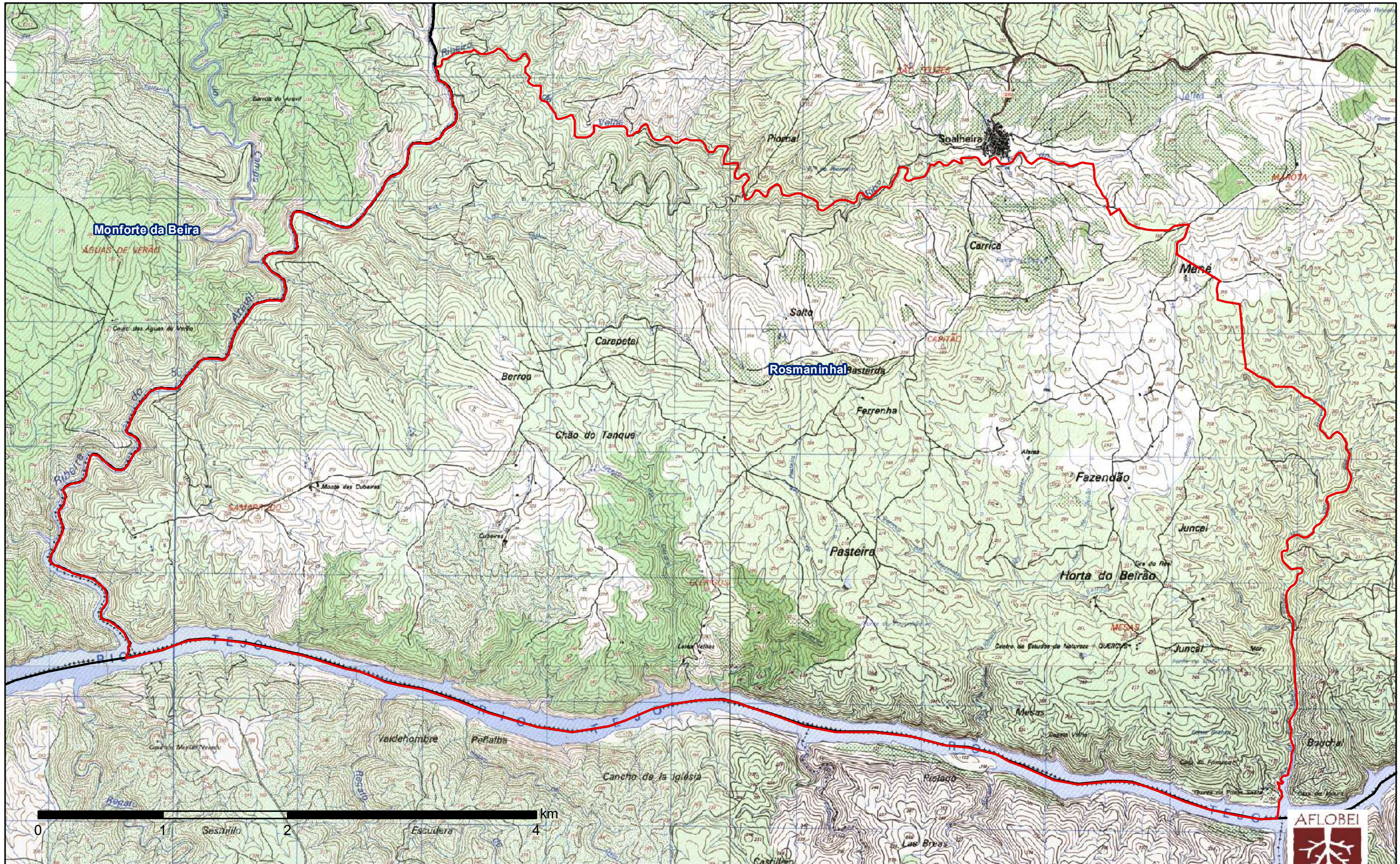
Pelo que, por este meio, se convocam todos os proprietários e/ou produtores florestais abrangidos pela área territorial da ZIF.

Castelo Branco, 31 de Maio de 2021

A Entidade Gestora

ENTIDADE GESTORA

(AFLOBEI)



ZIF DO ROSMANINHAL

FREGUESIA DO ROSMANINHAL | CONCELHO DE IDANHA-A-NOVA - CM 305, 306, 315A e 315B

Legenda:

- Limite da ZIF do Rosmaninhal = 3987,98 ha
- Limites Administrativos - Freguesias



Associação de
Produtores
Florestais
do Beiro Interior

Castelo Branco 2021.